



Ficha técnica Vestuario – 5075.00

Identificación artículo			
Ref. Industrial Starter	5075		
Cod. color Industrial Starter	040 azul marino	<input checked="" type="checkbox"/> Artículo de catalogo	
		<input type="checkbox"/> Artículo personalizado	
		Cod. cliente	N/A
Nombre artículo	CAMISA “ M-PRO” PROBAN		

Descripción técnica			
	Composición	Color (Pantone)	Peso del tejido [g/m ²]
Tejido externo principal	70 % Algodón 29 % Poliéster 1% Fibra disipativa (carbono)	Azul Marino	180 +/- 5 %
Accesorios	<ol style="list-style-type: none"> Canesú trasero de tejido de doble capa y trabilla. Cuello de camisa con doble tela Cierre central con botones a presión de metal. Dos bolsillos en el pecho con solapas y botones a presión de metal. Mangas redondeadas. Puños dobles de tala cerrados on botones de presión de metal. Camisa inferior con aberturas laterales. No hay partes metálicas visibles en el exterior o que puedan estar en contacto con el usuario. Escudo con pictograma en el antebrazo. 		
Logos			
Tallas	S, M, L, XL, XXL, 3XL		
Embalaje	1 pz embolsada individualmente, 10 piezas por caja		
Instrucciones lavado	 <p>Planchado a 200° C después de cada lavado</p>		



Ficha técnica Vestuario – 5075.00

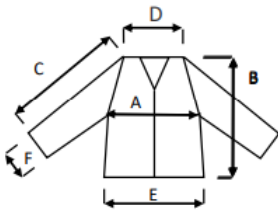
Conformidad norma CE			
Cat. .EPI	III	Normas CE y niveles de protección	UNI EN ISO 11612:2015 (A1-B1-C1) UNI EN 1149-5:2018 UNI EN 13034:2009 Type PB (6) UNI EN ISO 13688:2013 UNI EN ISO 14325:2005 Directiva ATEX
Certificado de examen CE n°		CE 0157190929-00-00	Fecha 12/12/2019
Ente notificador		CENTROCOT	N° 0624
Idioma del folleto de instrucciones	IT, EN, ES, FR, PL, CZ, GR		







Medidas de las tallas						
Talla	S	M	L	XL	XXL	3XL
A. Pecho	52	56	60	64	68	72
B. Largo total (desde centro espalda)	75.5	77.75	80	82.25	84.5	86.75
C. Manga	64	66	68	69	70	71
D. Espalda	45	47	50	53	56	59
E. Fondo	51	55	59	63	67	71
F. Puño	16	16	17	17	18	19
Sisa	25	26	28	30	32	34

Ficha técnica Vestuario – 5075.00

Diseño y foto



NORMA	 UNI EN ISO 11612:2015 A1-B1-C1	PERMANENT  UNI EN 1149-5:2018	 UNI EN 13034: 2009 TIPO PB 6	
	NORMA 11612 LLAMAS/CALOR	NORMA 1149 ANTIESTÁTICO	NORMA 13034 QUÍMICOS	ATEX

PLUS

- PROBAN
- TESTADO 50 LAVADOS PARA 15025 (LLAMA)
- ATEX

Puzol (Valencia) 15/12/2019



Resp. Compras