


## Fiche technique vetement/Garment technical data sheet 04522.00

Identification article/Item identification				
Cod. comm. Industrial Starter/ IS commercial item code*:	<b>04522</b>	Cod. art. fournisseur/ Supplier item code*:	<b>04522</b>	Cod. fournisseur/ Supplier code: <b>011460</b>
Cod. couleur Industrial Starter/ Industrial Starter colour code:	<b>060</b>	<input checked="" type="radio"/>	Article du catalogue/Item from catalogue	
		<input type="radio"/>	Article personnalisé/Customized item	
			Code client/Customer code:	
Nom article/Item name:	<b>Blouson Softshell FOXY / FOXY Softshell Jacket</b>			

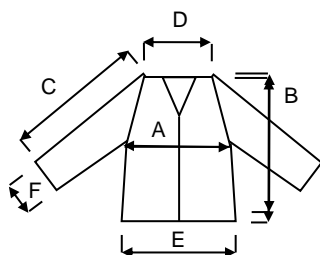
Description technique de l'article/Technical item description			
	Composition/ Fabric composition	Couleur/colour (Pantone)	Poids du tissu/ Fabric weight [g/m <sup>2</sup> ]
Tissu extérieur/Shell*:	<b>94% Polyester 6% Spandex avec membrane TPU ( imperméabilité 8000mm &amp; transpirabilité 800 mvp) / 94% Polyester 6% Spandex with TPU film ( 8000mm waterproof &amp; 800 mvp breathability)</b>	<b>Noir / Black</b>	<b>240</b>
Doublage/Lining*:	<b>210T 100 % Polyester Taffetas / 210 T 100% Polyester Taffeta</b>	<b>Noir avec inserts rouges / Black with red inserts</b>	<b>/</b>
Rembourrage/Padding*:	<b>100 % Polyester / 100% Polyester</b>	<b>Blanc / White</b>	<b>100</b>
Accessoires/Accessories*:	<b>Fermetures étanche, Roller porte-clés / Waterproof Zippers, Fast Roller Key</b>		
Logos et broderies/Logos & embroideries*:	<b>ISSA Line Functional</b>		
Tailles/Sizes*:	<b>S, M, L, XL, XXL, XXXL</b>		
Emballages/Packages*:	<b>10 pz dans un carton emballés séparément avec cintre polybag / 1 piece per hanger polybag, 10 pcs per export carton</b>		
Instructions lavage/Care label*:			
Notes/Notes*:	<b>Capuche réglable et détachable, col rembourré à pile doux / Adjustbale and detachbale hook, soft pile coated neck</b>		

Conformité aux normes CE/Conformity with EC standards				
Cat. DPI/PPE category:	<b>I</b>	Normes CE et niveaux de protection/EC standards and protection levels:		
		<b>EN 340</b>		
Certificat d'examen CE n° /EC type-examination certificate No.:		/	Date/Date:	/
Organisme de certification/Inspection body:		/	N°/No.:	/
Langus note informative/Manufacturer's notes languages:	<b>CZ, DE, EN, ES, EST, FR, GR, HU, IT, LT, LV, PL, PT, SK, SLVN</b>			

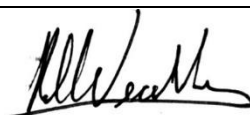
## Fiche technique vetement/Garment technical data sheet 04522.00

Mesure des tailles/Size measurements [cm]						
Taille/Size <sup>1</sup> :	S	M	L	XL	XXL	3XL
A. Poitrine/Chest <sup>1</sup> :	118	124	130	136	142	148
B. Longueur tot./Back length <sup>1</sup> :	76	78	80	82	84	86
C. Manche/Sleeve <sup>1</sup> :	64	65,5	67	68,5	70	71,5
D. Epaule/Shoulders <sup>1</sup> :	54	56,5	59	61,5	63	65,5
E. Bas/Bottom <sup>1</sup> :	108	114	120	126	131	138
F. Manchette/Sleeve opening <sup>1</sup> :	14,5	15	15,5	16	16,5	17

### Dessin et photo/Drawing and photo



Resp. achats/  
Purchases responsible:



Date/Date:

17/07/09